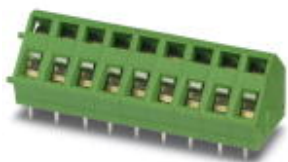


Клеммные блоки для печатного монтажа - ZFKDS 1,5C-5,0 - 1889259

Обратите внимание на то, что приведенные здесь данные взяты из online-каталога. Полная информация и данные содержатся в документации пользователя. Действуют Общие условия использования для информации, загруженной из интернета. (<http://phoenixcontact.ru/download>)

Клеммы для печатного монтажа, Номинальный ток: 16 А, Номинальное напряжение: 400 В, Размер шага: 5 мм, Полосов: 1, Тип подключения: Пружинный зажим, Монтаж: Пайка волной припоя, Направление подключения, проводник / печатная плата: 45 °, Цвет: зеленый, Возможна установка в ряд модулей с различным количеством полюсов (контактов)!




На рисунке показан 9-контактный вариант

Характеристики товаров

- Заданное контактное нажатие обеспечивает долговременную стабильность замыкания контакта
- Клеммный контакт открывается при помощи зафиксированной отвертки для удобного подключения проводов
- Скошенный разъем обеспечивает возможность многорядного расположения на печатной плате
- Функциональные отверстия, расположенные параллельно и перпендикулярно оси провода, обеспечивают возможность гибкого проектирования печатных плат
- Боковая защелка позволяет индивидуально комбинировать различное количество полюсов
- Двойные паечные штифты снижают механическую нагрузку на точки пайки



Коммерческие данные

Упаковочная единица	50 STK
Минимальный объем заказа	50 STK
GTIN	 4 017918 167943
GTIN	4017918167943
Вес/шт. (без упаковки)	0,890 g

Технические данные

Размеры

Длина	14,1 мм
Размер шага	5 мм
Высота	13 мм
Длина штыря под пайку	3,5 мм
Размеры штыря	0,7 x 0,7
Расстояние между штырями	5,08 мм

Клеммные блоки для печатного монтажа - ZFKDS 1,5C-5,0 - 1889259

Технические данные

Размеры

Диаметр отверстий	1,1 мм
-------------------	--------

Общие сведения

Серия изделий	ZFKDS(A) 1,5C
Группа изоляционного материала	I
Расчетное импульсное напряжение (III/3)	4 кВ
Расчетное импульсное напряжение (III/2)	4 кВ
Расчетное импульсное напряжение (II/2)	4 кВ
Расчетное напряжение (III/3)	250 В
Расчетное напряжение (III/2)	400 В
Расчетное напряжение (II/2)	630 В
Подключение согласно стандарту	EN-VDE
Номинальный ток I _N	16 А
Номинальное сечение	1,5 мм ²
Максимальный ток нагрузки	16 А (при сечении проводника 2,5 мм ²)
Изоляционный материал	PA
Поверхность вывода под пайку	Sn
Класс воспламеняемости согласно UL 94	V0
Калиберная пробка	A1
Длина снятия изоляции	7 мм
Полюсов	1

Характеристики клемм

Сечение жесткого проводника мин.	0,2 мм ²
Сечение жесткого проводника макс.	2,5 мм ²
Сечение гибкого проводника мин.	0,2 мм ²
Сечение гибкого проводника макс.	1,5 мм ²
Сечение гибкого проводника с кабельным наконечником, без пластмассовой втулки, мин.	0,25 мм ²
Сечение гибкого проводника с кабельным наконечником, без пластмассовой втулки, макс.	1,5 мм ²
Сечение гибкого проводника с кабельным наконечником, с пластмассовой втулкой, мин.	0,25 мм ²
Сечение гибкого проводника с кабельным наконечником, с пластмассовой втулкой, макс.	1,5 мм ²
Сечение провода AWG мин.	24
Сечение провода AWG макс.	14

Стандарты и предписания

Подключение согласно стандарту	EN-VDE
	CUL
Класс воспламеняемости согласно UL 94	V0

Environmental Product Compliance

Клеммные блоки для печатного монтажа - ZFKDS 1,5C-5,0 - 1889259

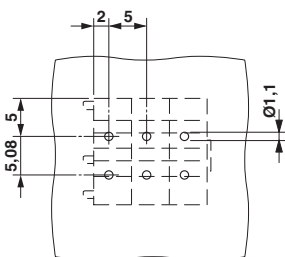
Технические данные

Environmental Product Compliance

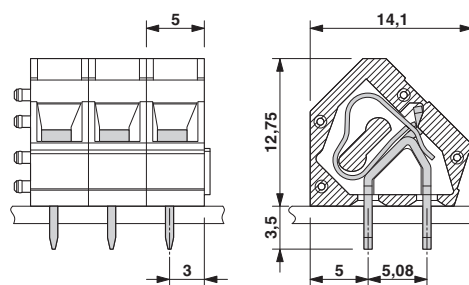
China RoHS	Период времени для применения по назначению: не ограничен = EFUP-е
	Не содержит опасных веществ, выходящих за пределы пороговых значений

Чертежи

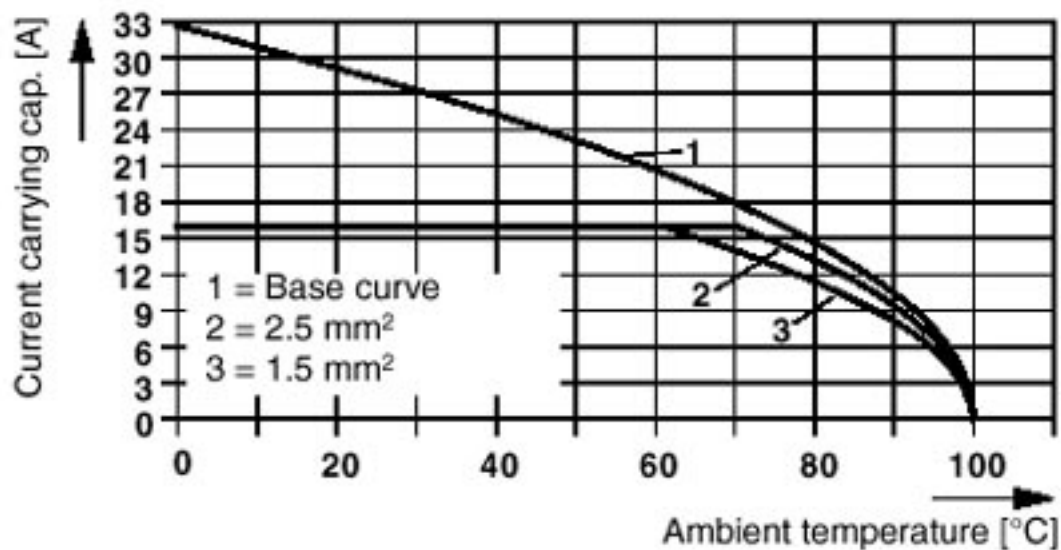
Схема расположения отверстий



Чертеж



Диаграмма



Классификация

eCl@ss

eCl@ss 4.0	27141109
eCl@ss 4.1	27141109
eCl@ss 5.0	27141190
eCl@ss 5.1	27141190
eCl@ss 6.0	27261101

Клеммные блоки для печатного монтажа - ZFKDS 1,5C-5,0 - 1889259

Классификация

eCl@ss

eCl@ss 7.0	27440401
eCl@ss 8.0	27440401
eCl@ss 9.0	27440401

ETIM

ETIM 3.0	EC001121
ETIM 4.0	EC002643
ETIM 5.0	EC002643
ETIM 6.0	EC002643

UNSPSC

UNSPSC 6.01	30211801
UNSPSC 7.0901	39121432
UNSPSC 11	39121432
UNSPSC 12.01	39121432
UNSPSC 13.2	39121432

Сертификаты


Сертификаты

Сертификаты

UL Recognized / cUL Recognized / EAC / cULus Recognized

Сертификация для взрывоопасных зон

Подробности сертификации

UL Recognized		http://database.ul.com/cgi-bin/XYV/template/LISEXT/1FRAME/index.htm	FILE E 60425
	B	D	
мм ² /AWG/kcmil	26-12	26-12	
Номинальный ток IN	10 A	10 A	
Номинальное напряжение UN	250 В	300 В	

Клеммные блоки для печатного монтажа - ZFKDS 1,5C-5,0 - 1889259

Сертификаты

cUL Recognized		http://database.ul.com/cgi-bin/XYV/template/LISEXT/1FRAME/index.htm	FILE E 60425
	B	D	
мм ² /AWG/kcmil	26-12	26-12	
Номинальный ток IN	10 A	10 A	
Номинальное напряжение UN	250 В	300 В	

EAC		B.01742
-----	--	---------

cULus Recognized		http://database.ul.com/cgi-bin/XYV/template/LISEXT/1FRAME/index.htm
------------------	--	---

Принадлежности

Принадлежности

Отвертка

Отвертка - SZF 1-0,6X3,5 - 1204517



Инструмент для затягивания винтовых клемм / отжима пружин клемм ST, возможно использование в качестве шлицевой отвертки, размер: 0,6 x 3,5 x 100 мм, 2-компонентная ручка, защита от соскальзывания руки

Маркировка для клемм, с надписями

Маркировочный лист - SK 5/3,8:FORTL.ZAHLEN - 0804183



Маркировочный лист, Карта, белый, с маркировкой, горизонтально: нумерация по порядку 1-10, 11-20 и т.д. до 91-(99)100, Тип монтажа: Склеивание, для клемм шириной: 5 мм, Размер маркировочного поля: 5 x 3,8 мм

Необходимые дополнительные изделия

Клеммные блоки для печатного монтажа - ZFKDS 1,5C-5,0 - 1889259

Принадлежности

Клеммные блоки для печатного монтажа - ZFKDSA 1,5C-6,0 - 1889262



Клеммы для печатного монтажа, Номинальный ток: 16 А, Номинальное напряжение: 400 В, Размер шага: 5 мм, Полюсов: 1, Тип подключения: Пружинный зажим, Монтаж: Пайка волной припоя, Направление подключения, проводник / печатная плата: 45 °, Цвет: зеленый