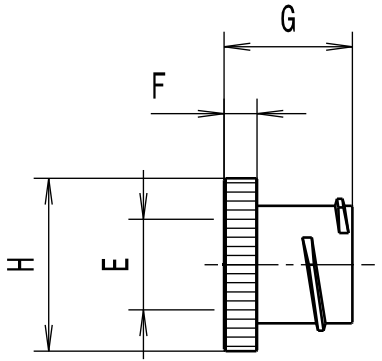


Revision level Indice Aenderungsstand		Revision Record Désignation Beschreibung der Aenderung	Changed Modifié Geändert	Date Datum	Approved Approuvé Geprüft	Date Datum
Drawing Dessin Zeichnung	Part Pièce Solid					



Alle Masze haben ausschliesslich informativen Charakter/
All dimensions are for information purposes only

Artikelbezeichnung/ Product type	Nom. Schlauch-Ø/ Nom. Conduit-Ø	Lichte Weite/Bore E	F	G	H	Projektnr./ Project no.
LTS10-EI	10	5.6	3.6	16.3	13.8	GPN 13-0434
LTS12-EI	12	8.6	3.6	16.3	16.1	GPN 13-0435
LTS16-EI	16	10.7	4.5	16.5	20.0	GPN 13-0436
LTS20-EI	20	14.5	4.5	17.0	22.9	GPN 13-0437
LTS25-EI	25	18.0	6.1	21.5	28.7	GPN 13-0438
LTS32-EI	32	24.6	6.6	24.0	35.0	GPN 13-0439
LTS40-EI	40	32.7	8.1	28.0	45.0	GPN 13-0440
LTS50-EI	50	37.7	8.1	30.0	51.0	GPN 13-0441
LTS63-EI	63	49.0	10.1	35.0	63.0	GPN 13-0442

Material
Matière
Werkstoff

**Messing, vernickelt/
Brass, nickel plate**

~~Tolerances
Dimension without tolerances:
Tolérances
Cotés sans tolérances:
Toleranzen
Masse ohne
Toleranzangaben :~~

Angle/ Winkel	± 3°
≤ 6	± 0,3
≤ 30	± 0,5
≤ 60	± 0,7
≤ 120	± 1,5
≤ 400	± 5
≤ 1000	± 10

PERFORMANCE
SPECIFICATION
AUSFUEHRUNG
SPEZIFIKATION

Ausdruck nur zur Information /
Printed copy for information only

The copyright of this drawing is reserved by HELLERMANN TYTON. It is issued on condition that it is not reproduced, copied or disclosed to a third party, either wholly or in part, without the consent of HELLERMANN TYTON. La propriété de ce plan est réservée à la société HELLERMANN TYTON. Il est distribué à condition qu'il ne soit pas reproduit, communiqué ou révélé à une tierce partie, soit complètement ou en partie, sans le consentement de la société HELLERMANN TYTON. Weitergabe sowie Vervielfältigung dieser Unterlage, Verwertung und Mitteilung ihres Inhalts nicht gestattet, soweit nicht ausdrücklich zugestanden. Zuwiderhandlungen verpflichten zu Schadenersatz. Alle Rechte fuer den Fall der Patenterteilung oder Gebrauchsmuster-Eintragung vorbehalten.	Drawn Dessiné Par Langeloh	26.04.13	Scale Echelle Maszstab ./.	Project Number Numéro de projet Projektnummer Siehe Tabelle/ See table
	Approved Approuvé Par Geprüft Schiwek	26.04.13	Title Titre Benennung LTS...-EI Endverschluss/End Cap	
HellermannTyton Manchester Telephone: +44 (0) 161 945 4181 Facsimile: +44 (0) 161 947 2228 Trappes Téléphone: +33 (0) 1 30 13 80 00 Télécopie: +33 (0) 1 30 13 80 60 Tornesch Telefon: +49 (0) 41 22 / 701 - 1 Telefax: +49 (0) 41 22 / 701 - 400			Drawing-No Plan-No Zeichnungs-Nr 13-0434-001-CSG	Format D.Size A3 Sheet Page Blatt 1 / 1